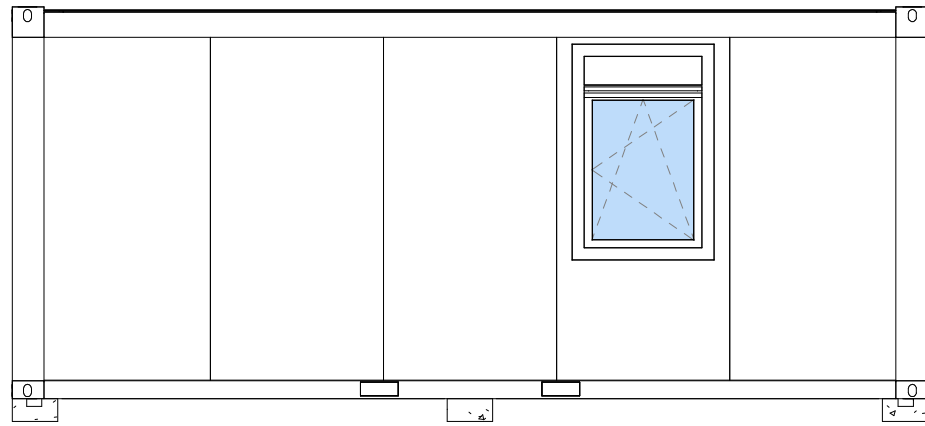
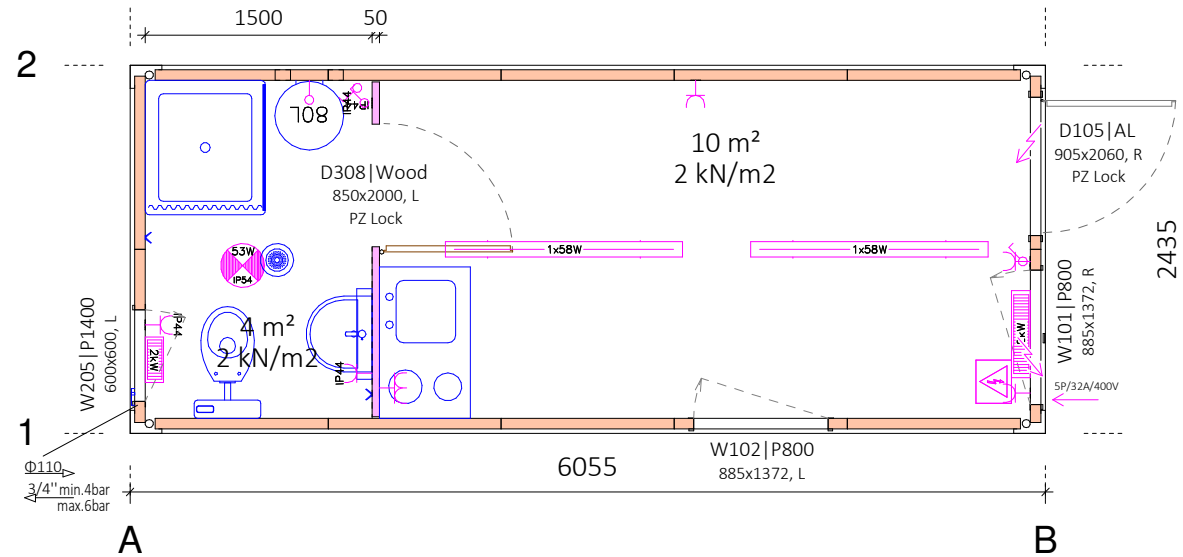


Ansicht von Vorne
1 : 50



Grundriss
1 : 50



Bodenplatte

Holzzementplatte

Bodenbelag

PVC Grau



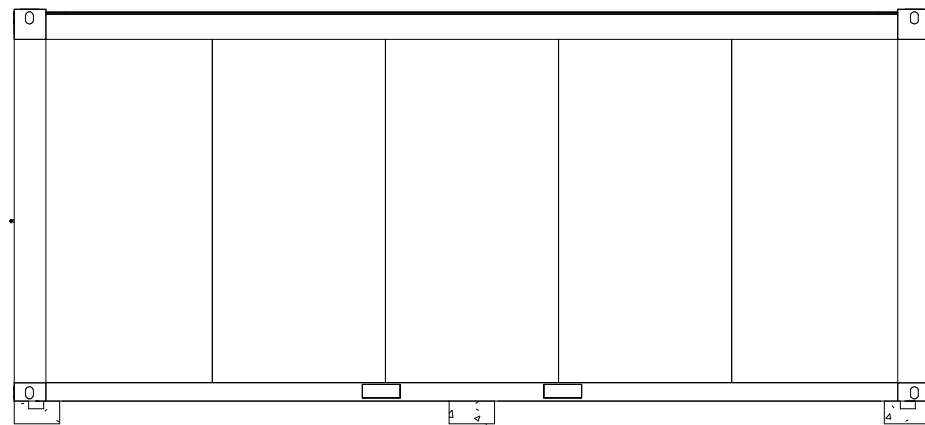
Deckenbelag

Spanplatte Weiss

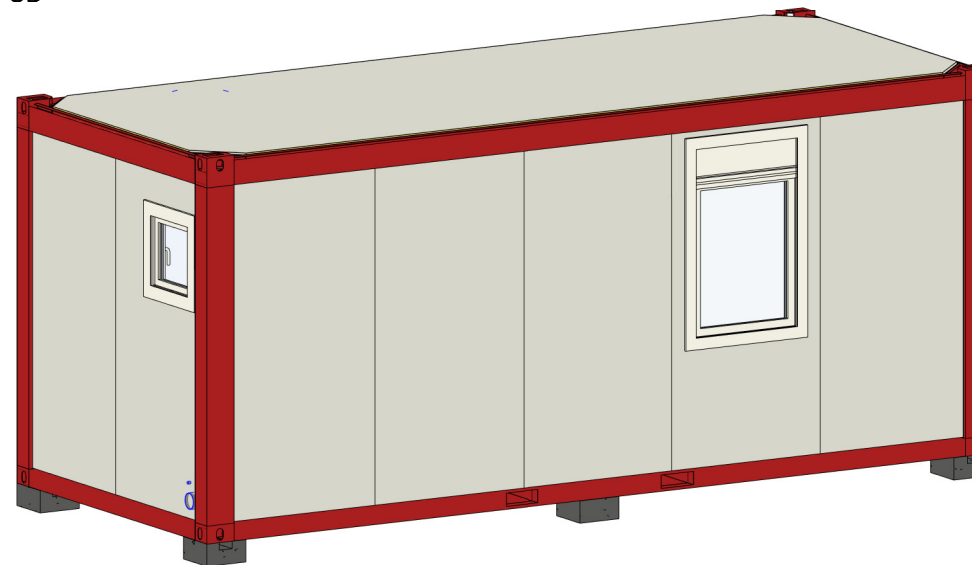
Innenwandfarbe

Spanplatte Weiss

Ansicht von Rückseite
1 : 50



3D

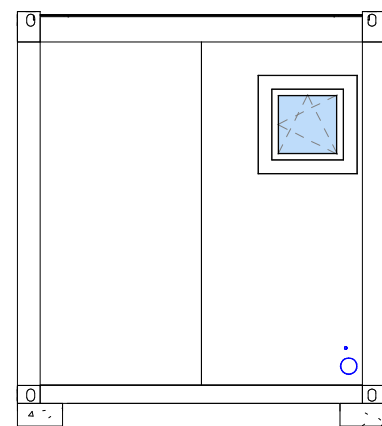


Pos.	Titel	Licht Abm.	Abm.	Material	Stk.
D105	Tür AL, R	805x2000	905x2060	AL	1
D308	Türblatt Holz, L	810x1990	850x2000	Holz	1
W101	Fenster, mit Rolladen, R		885x1372	PVC	1
W102	Fenster, mit Rolladen, L		885x1372	PVC	1
W205	Fenster, ohne Rolladen, L		600x600	PVC	1

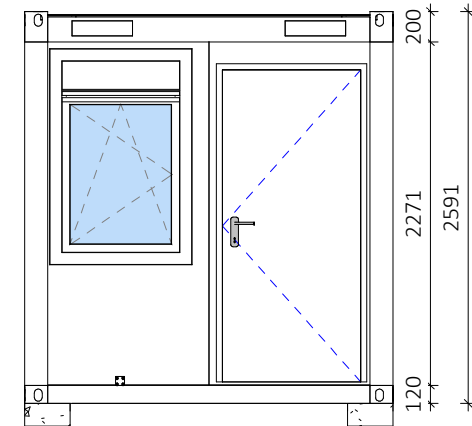
Symbol	Licht Typ	Stk.
1x58W	Fluolampe 1x58W	2
53W IP54	Lampe sani 1x53W	1

Symbol	Elektrogerät	Stk.
2 kW	Heizkörper el. 2kW	1
IP44 2 kW	Heizkörper el. sani 2kW	1
	Doppelsteckdose IP20	1
	Einzelsteckdose IP20	3
IP44	Einzelsteckdose IP44	2
	FIX Dose	1
	Schalter IP20	1
IP44	Schalter IP44	1
IP44	2-polig Schalter IP44	1

Ansicht von Links
1 : 50



Ansicht von Rechts
1 : 50



TREMCO
Spezialist für Baugeräte

Auftraggeber: TREMCO	Zeich. Nr.: 714-17-02 - A-01	Panel Typ	Iso. [mm]	Stk.	Aufkleber Wassereinst Elektrik	TREMCO PVC CH
Zeichn. Name: Grundriss mit Ansichten	Version.: 01	FTVL-60	60	14	Stapeltaschen Dachisolation	250x90/1200
Bauwerk:	Maßstab: As indicated	SI-50	30	1	Bodenisolation	100mm
Projekt Nr.:	Gezeichnet: Strniša Jernej				Rahmenverzinkt	100mm
Datum: 3.7.2017	Geprüft: Matej Možina				Paneelfarbe	/ RAL 9002
					Rahmenfarbe	RAL 3000
					Rauminnenhöhe	2.3m
					Ausführung	Montiert