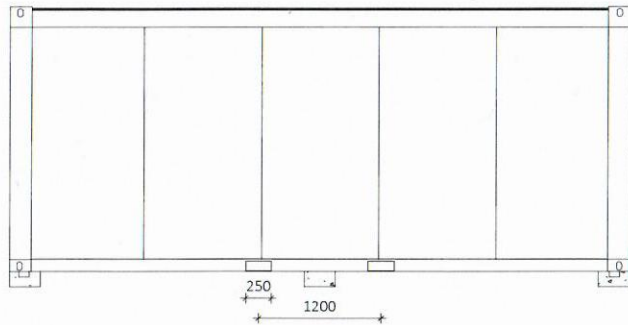
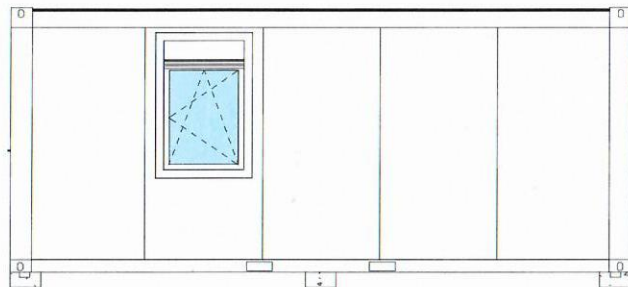


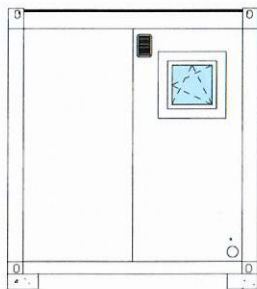
Ansicht von Vorne
1 : 50



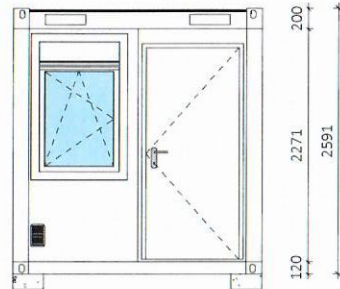
Ansicht von Rückseite
1 : 50



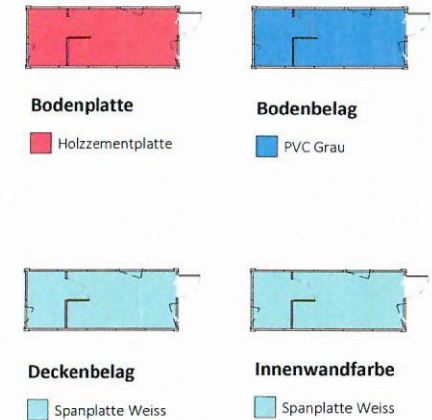
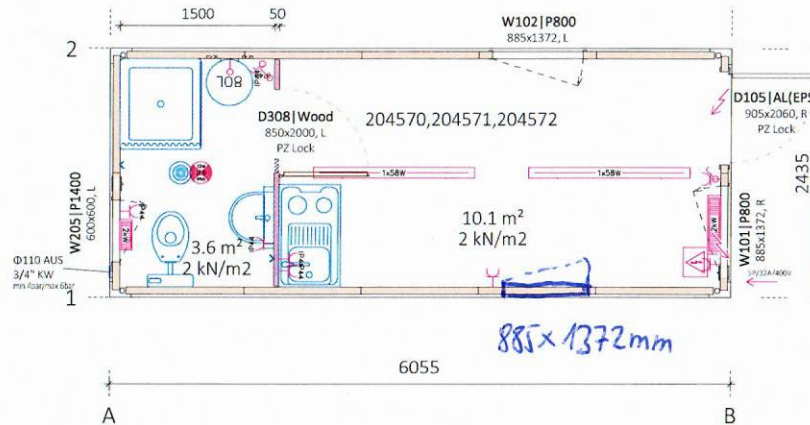
Ansicht von Links
1 : 50



Ansicht von Rechts
1 : 50



Grundriss
1 : 50



3D



Pos.	Titel	Licht Abm.	Abm.	Material	Glas (B)	Glas (H)	Glas Type	Stk.
D105	Tür AL(EPS), R	805x2000	905x2060	AL	0	0		1
D308	Türblatt Holz, L	810x1990	850x2000	Wood	0	0		1
W101	Fenster, mit Rolladen, R				885x1372		PVC	1
W102	Fenster, mit Rolladen, L				885x1372		PVC	1
W205	Fenster, ohne Rolladen, L				600x600		PVC	1

Licht Typ	Stk.
Lampe sani LED 12W IP65	1
Fluolampe 1x58W	2

Elektrogerät	Stk.
Schalter 2P IP44	1
Dose	1
Heizkörper el. 2kW	1
Heizkörper el. San 2kW	1
Einzelsteckdose IP20	3
Einzelsteckdose IP44	4
Schalter IP20	1
Schalter IP44	1

Zusätzliches Ausrüstung	Länge [m]	Stk.	
Panel Typ FTL-I/B-60 [9002/white]	60mm	16.03	14
Panel Typ SI-50	30mm	2.22	1

TREMCO
Spezialist für Baugeräte

Auftraggeber:	Zeich. Nr.: 11882-20-01 - A-01	Aufkleber Wassereinst	TREMCO
Zeichn. Name: Grundriss mit Ansichten	Version.: 01	Elektrik	PVC
Bauwerk:	Maßstab: As indicated	Stapleraschen	CH NORM
Projekt Nr.:	Gezeichnet: Primož Pene	Dachisolations	250/90/1200
Datum: 13.11.2020	Geprüft: Matej Možina	Bodenisolation	100mm
		Rahmenverzinkt	100mm
		Rahmenfarbe	RAL 3000
		Rauminnenhöhe	2,326m
		Ausführung	MONTIERT

ANMERKUNG: Die angezeigten Raumbereiche sind informativ und können von den tatsächlichen Bereichen bis zu 15% abweichen.

V/Š: 297 / 420 mm |